

Ungdommens Uddannelsesvejledning

UU-informationsmøde



UU Aarhus

AARHUS KOMMUNE



Dagens Program

A lightbulb is centered within a white chalk-drawn thought bubble on a black background. Below the main bubble are several smaller, empty thought bubbles of varying sizes, also drawn with white chalk.

**Præsentation af
UU**

A lightbulb is centered within a white chalk-drawn thought bubble on a black background. Below the main bubble are several smaller, empty thought bubbles of varying sizes, also drawn with white chalk.

Uddannelsessystemet

A close-up, over-the-shoulder view of a person's hands writing in a spiral notebook. A laptop is visible in the background on the left.

**Uddannelses
forberedende
aktiviteter**

A group of students sitting at a table in a classroom or library, engaged in a study session. They are looking at papers and talking to each other.

**Uddannelsesparat
hed**



Præsentation af UU

- **UU-vejleder præsentation (evt. billede)**
- UU samarbejder tæt med elever, forældre, ungerådgiver, skole, Pædagogisk Psykologisk Rådgivning

UU vejlederen hjælper elever og forældre med:

- at forstå, **hvad der skal til** for at komme i gang med uddannelse og mulige veje til uddannelse og job
- at **forstå forskelle og ligheder** ungdomsuddannelser og hvilke tilbud, der kan forberede til uddannelse
- at finde ud af, hvad man skal være **opmærksom på**, når man vælger uddannelse og vejen til uddannelse.

AT DER ER MULIGHEDER FOR ALLE

- **Forældrespot:**

I UU vil vi gerne gøres vores til, at du som forælder synes, at du har grundlaget for at hjælpe dit barn med at træffe et valg om hvad dit barn skal efter folkeskolen. Derfor lægger vi 2-3 gange "Forældrespot" ud til dig med væsentlige oplysninger og informationer om uddannelse og job.



Vejledning i 8. klasse 2023-2024



Juni	2. Parathedsvurdering	
Apr-Juni	Udskolingsmøder	
December	1. Parathedsvurdering	
Okt-Nov	Statusmøder	
Oktober	Informationsmøde med UU Aarhus	
Løbende	Elevsamtaler	Gruppebesøg - på FGU og STU-skoler
	Netværksmøder	Introduktionskurser
	S/H-samtaler	Gruppevejledning
	Praktikker (skolen)	Ligeværdsmesse, Aarhus Skills

Uddannelsessystemet



Efter Grundskolen

Forberedende aktiviteter fx:

- **Den Forberedende Grunduddannelse, FGU**
- **Arbejde**
- **Praktik – skolepraktik/arbejdspraktik**
- **Genstart**
- **Min Vej**
- **Efterskoler, Fri fagskoler og højskoler (egenbetaling)**
- **Ungdomsuddannelse:**
 - Erhvervsuddannelse evt. med Social Pædagogisk Støtte (SPS)
 - Gymnasial uddannelse evt. med SPS
 - **Særligt Tilrettelagt Ungdomsuddannelse**

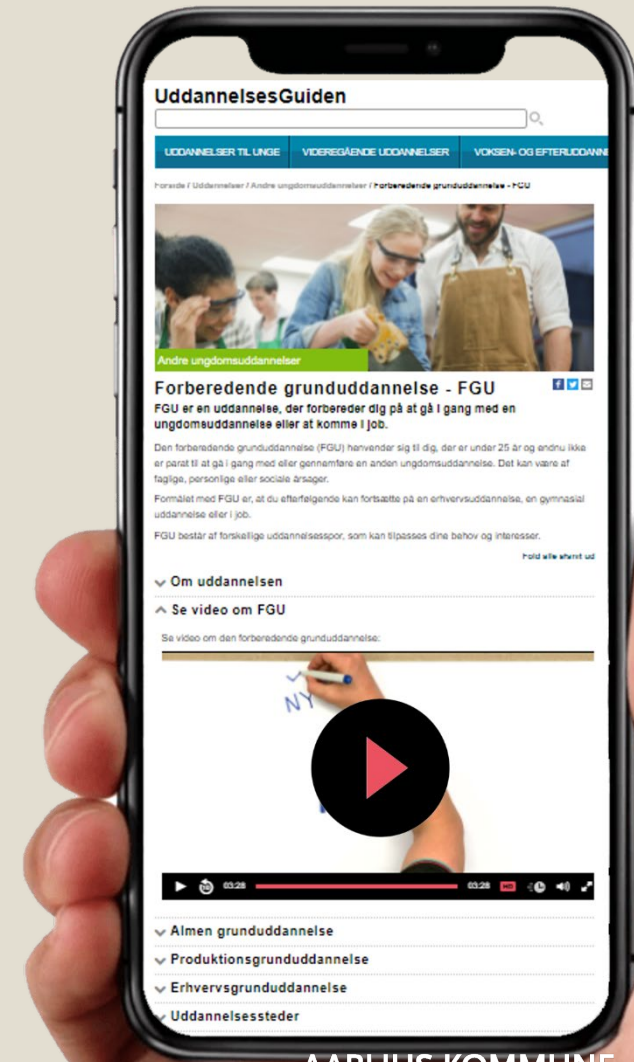
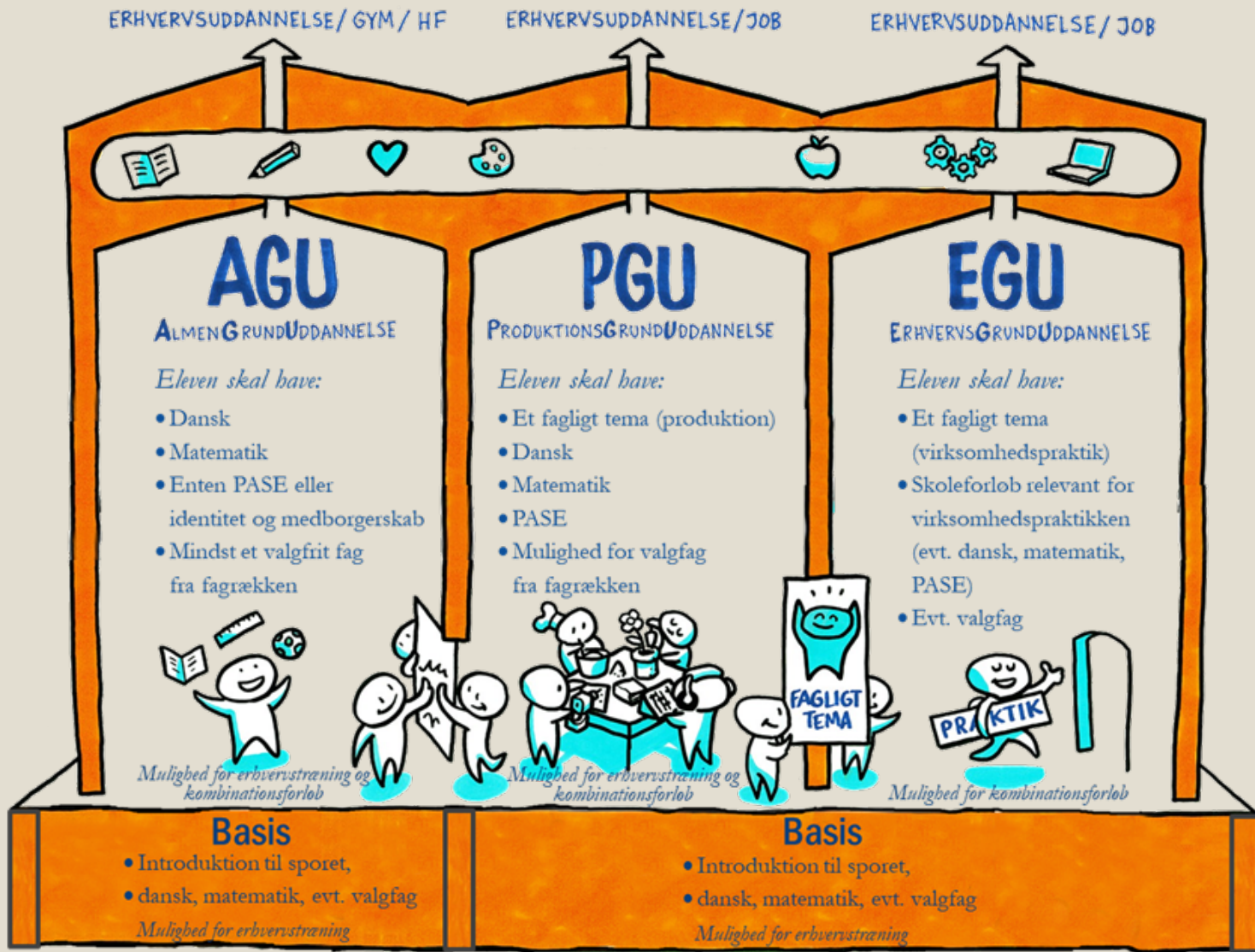


DIN PLAN



VIRKELIGHEDEN





På FGU Aarhus kan du vælge mellem 3 spor:

1.

Almen Grunduddannelse (AGU):

– for dig, der gerne vil forberedes til at starte på de gymnasiale uddannelser, HF eller en erhvervsuddannelse.

2.

Produktions-grunduddannelse (PGU):

– for dig, der lærer bedst ved praktisk arbejde, og gerne vil starte på en erhvervsuddannelse eller har lyst til hurtigt at komme i job.

3.

Erhvervs-grunduddannelse (EGU):

– for dig, der bare gerne vil ud i virksomhedspraktik og have noget erhvervserfaring.

Du har også mulighed for at tage AGU på FGU-Online



ASF-klasser på de gymnasiale ungdomsuddannelser

Region Midtjylland:

- Aarhus VUC/A-klassen, HF
- Paderup gymnasium (Randers), STX
- Herning VUC og HF, HF
- Skive College, HTX

Region Nordjylland:

- Aalborg Katedralskole, HF

Region Syddanmark:

- Midtfyns Gymnasium, STX
- Aabenraa Statsskole, HF
- Campus Vejle, HHX

- Muligheder på Sjælland: tryk [her](#)
- OBS – adgangskrav herunder eksamen i 8. klasse
- Mulighed for skolehjem?



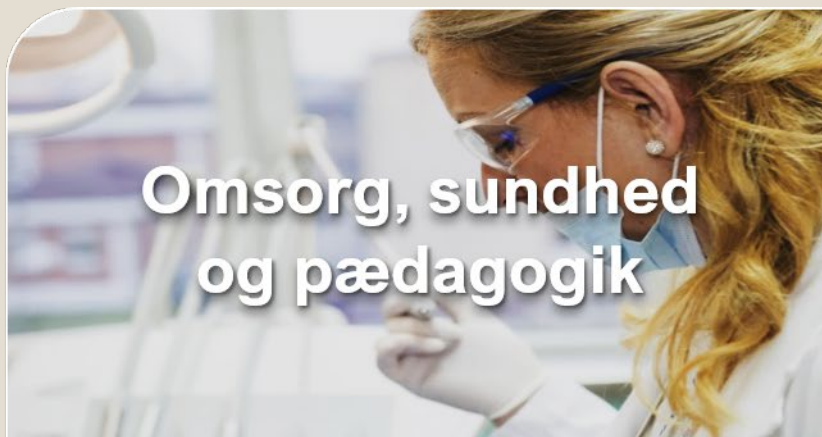
HF på andre måder

- Enkeltfag på HF
- Kreativ HF - [Kreativ HF - Se forløbet her - Aarhus HF & VUC \(aarhushfogvuc.dk\)](#)
- HF Fundamentet - <https://aarhushfogvuc.dk/da/hf-fundamentet>
- HF FLEX - <https://aarhushfogvuc.dk/da/online-undervisning-hf>
- Visuel HF, Viborg, i samarbejde med The Animation Workshop. 3 år (mindre selvbetaling!)



Erhvervsuddannelser

Fire hovedområder



SPS – SpecialPædagogisk Støtte



The screenshot shows the top part of the SPS website. At the top left is the logo of the Danish Ministry of Education, featuring a crown and the text 'BØRNE- OG UNDERVISNINGSMINISTERIET' and 'SPS - SPECIALPÆDAGOGISK STØTTE'. To the right of the logo are four navigation links: 'Elever og studerende', 'SPS-ansvarlige', 'Støttegivere', and 'Elevens netværk'. Below the navigation is a search bar with a microphone icon and the word 'Lyt'. The main content area features a large image of two young men smiling. Overlaid on the left side of the image is a pink text box with the title 'Specialpædagogisk støtte (SPS)' and a subtext: 'SPS skal sikre, at elever og studerende kan uddanne sig på lige fod med andre, selv om de har en funktionsnedsættelse.'

BØRNE- OG
UNDERVISNINGSMINISTERIET
SPS - SPECIALPÆDAGOGISK STØTTE

Elever og studerende SPS-ansvarlige Støttegivere Elevens netværk

Lyt

Specialpædagogisk støtte (SPS)

SPS skal sikre, at elever og studerende kan uddanne sig på lige fod med andre, selv om de har en funktionsnedsættelse.



STU – Særligt tilrettelagt ungdomsuddannelse

- Den særligt tilrettelagte ungdomsuddannelse er for unge, der ikke har mulighed for at gennemføre anden ungdomsuddannelse, selvom de modtager specialundervisning eller anden specialpædagogisk støtte.
- Formålet med STU er at give unge kompetencer til en så selvstændig og aktiv deltagelse i voksenlivet som muligt. Med mulighed for at gå videre i uddannelse og beskæftigelse.
- Den unge skal have opfyldt undervisningspligten og må ikke være fyldt 25 år.
- Det er ikke afgørende, hvilken diagnose den unge har. **Det afgørende er, at den unge ikke vil kunne fungere i en anden ungdomsuddannelse.**
- Læs mere om [målgruppen](#) her.



STU tilbud

- Hvis den unge er i målgruppen til STU, gives der som regel to mulige steder, hvor STU'en kan tages. **Derfor er det vigtigt at I kigger på flere muligheder.**
- Forældre og den unge kan godt selv ønske et STU-tilbud, **men det er visitationsudvalget der afgør hvilket et tilbud der passer til den unges behov.**
- Læs mere om forskellige [STU-tilbud](#) her.



Hvad kan man lære i STU

- STU er en individuelt tilrettelagt uddannelse
- STU består af undervisning, træning og praktiske aktiviteter, herunder praktik i virksomheder.
- I STU kan den unge udvikle personlige, sociale og faglige kompetencer, så den unge er bedre rustet til at deltage i voksenlivet og eventuelt kan påbegynde en uddannelse eller komme i beskæftigelse.
- En STU tilpasses den unges behov, kvalifikationer, modenhed og interesser.



Ansøgning og optag på STU

- For at få et STU tilbud skal forældre og den unge evt. i samarbejde med UU vejleder, lave og sende en ansøgning.
- Når den forældre og den unge har ansøgt indkaldes der til en samtale med en STU-vejleder, som finder ud af om den unge er i målgruppen.
- Herefter finder forældre, den unge og STU vejleder frem til det sted hvor den unge skal tage din STU –
- Der kan søge STU to gange om året:

Ansøgningsfrist til 31. januar med start 1. august

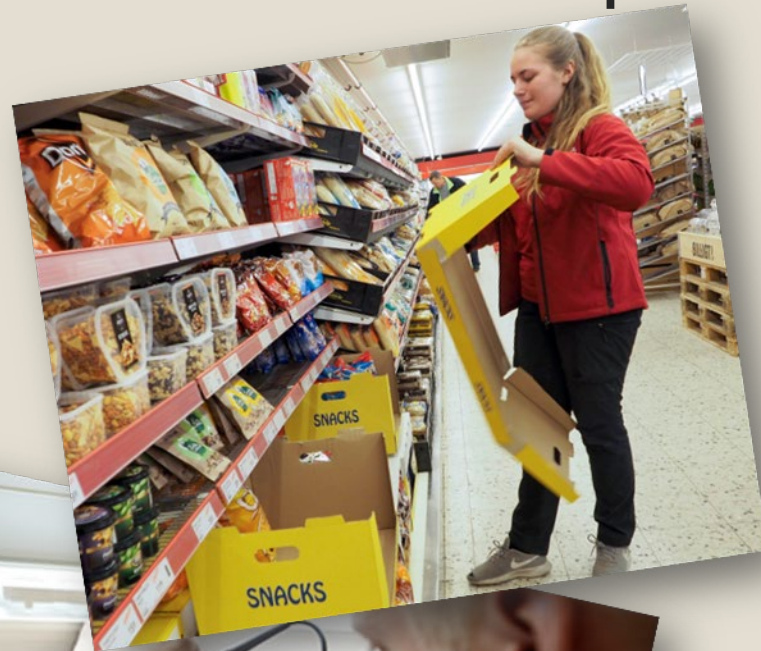
Ansøgningsfrist til 31. august med start senest 1. januar

- Læs mere om ansøgning her: [Ansøgning til STU](#)



STU og FGU-praktik/efterskolepraktik

- Aftales mellem skole – UU - Hjem



Uddannelsesparathed

Personlige forudsætninger	Sociale forudsætninger	Praksisfaglige forudsætninger	Faglige forudsætninger
<p>Motivation for uddannelse og lyst til læring</p>	<p>Samarbejdsevne herunder at kunne løse opgaver sammen med andre, overholde fælles aftaler og bidrage positivt til fællesskabet</p>	<p>Praktiske færdigheder og kreativitet</p>	<p>Erhvervsuddannelse EUD - EUX 8. klasse: 4,0 9. klasse: 2,0* *dansk + matematik</p>
<p>Selvstændighed herunder at eleven tager initiativ i opgaveløsninger</p>		<p>Arbejdskendskab, arbejdspladsfærdigheder og virketrang</p>	
<p>Ansvarlighed herunder at eleven er forberedt til undervisningen</p>	<p>Respekt herunder at udvise forståelse for andre mennesker</p>	<p>Værkstedsfærdigheder</p>	<p>2-årig gymnasial uddannelse HF 8. klasse: 4,0 9. klasse: 4,0</p>
<p>Mødestabilitet herunder rettidighed og lavt fravær</p>		<p>Tolerance herunder at kunne samarbejde med mennesker, der er forskellige fra en selv</p>	<p>Færdigheder i at kunne skifte perspektiv mellem del og helhed</p>
<p>Parathed til det forestående valg af ungdomsuddannelse eller andet</p>		<p>Færdigheder i at kunne anvende teorier i praksis</p>	



Uddannelsesparathedsvurdering

Som udgangspunkt vurderes alle elever til alle tre uddannelsesretninger:

- 3-årige gymnasiale uddannelser (STX, HHX, HTX)
- 2-årig HF
- EUD - Erhvervsuddannelser

Efterskole, STU og FGU kræver ingen parathedsvurdering.

Hvis en elev skal fritages aftales det med skole og hjem.



Uddannelsesparathedsvurdering

- Elever, der erparate til andre aktiviteter m.v. end gymnasiale uddannelser og erhvervsuddannelser modtager en målrettet vejlednings- og undervisningsindsats med det mål at blive uddannelsesparate

Skolen giver UU besked, hvis der sker ændringer i elevens faglige, personlige, sociale og/eller praksisfaglige forudsætninger



Tak for nu ...



UU Aarhus

Efterskole



Efterskolerne | Efterskoleforeningen

Forside | Kontakt | Mine skoler | Sitemap | Presse | English | Skole Login | RSS | Current Language:

efterskole

Hurtig søg på efterskolens navn...

Om efterskolen | Find din efterskole | Alfabetisk oversigt | Prisberegning

DET ORIGINALE SOCIALE NETVÆRK

#TGIFF

#YOU

KOM TIL EFTERSKOLERNES DAG SØNDAG D. 30.9

Glimt fra hverdagen | Vidste du det?

Find din efterskole 247

felter markeret med * skal udfyldes

Nulstil

Skoletype ?

Almen Ordblinde

Speciefterskole Alle

Fag

Skriv dine interesser

[Inspiration til fag og undervisningstilbud](#)

Ledige pladser



.be/c4Sc8BUe9uE

UU Aarhus

AARHUS KOMMUNE



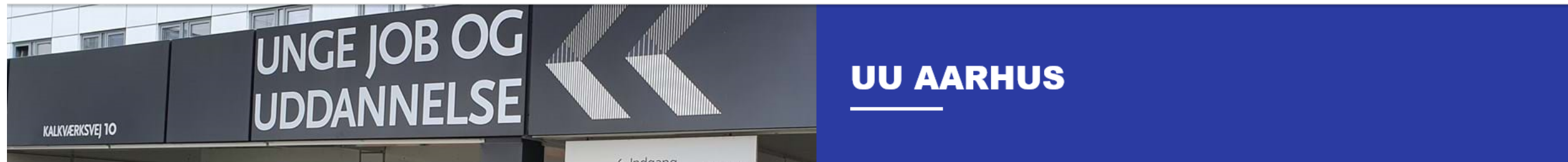
De frie fagskoler



Hvor kan du finde os og få hjælp?



7. - 10. KL. ▾ LÆRERE UNGE 15 - 24 ÅR KUI STU ▾ NYHEDER



← Find vejleder

☎ Medarbejdere

🏠 Find UU Aarhus

🏢 Erhvervspraktik

📱 Ung - UU's app

📖 Ungdomsuddannelser 2020

🗺 Edag fordeling af skoler 2019

👥 Åbent hus og orienteringsmøder

📖 10. klasse tilbud 2019-20

UU Aarhus
Kalkværksvej 10
8000 Aarhus C

Telefon: 87 13 41 05
Mail: uu-aarhus@msb.aarhus.dk
EAN-nummer: 5790000418749

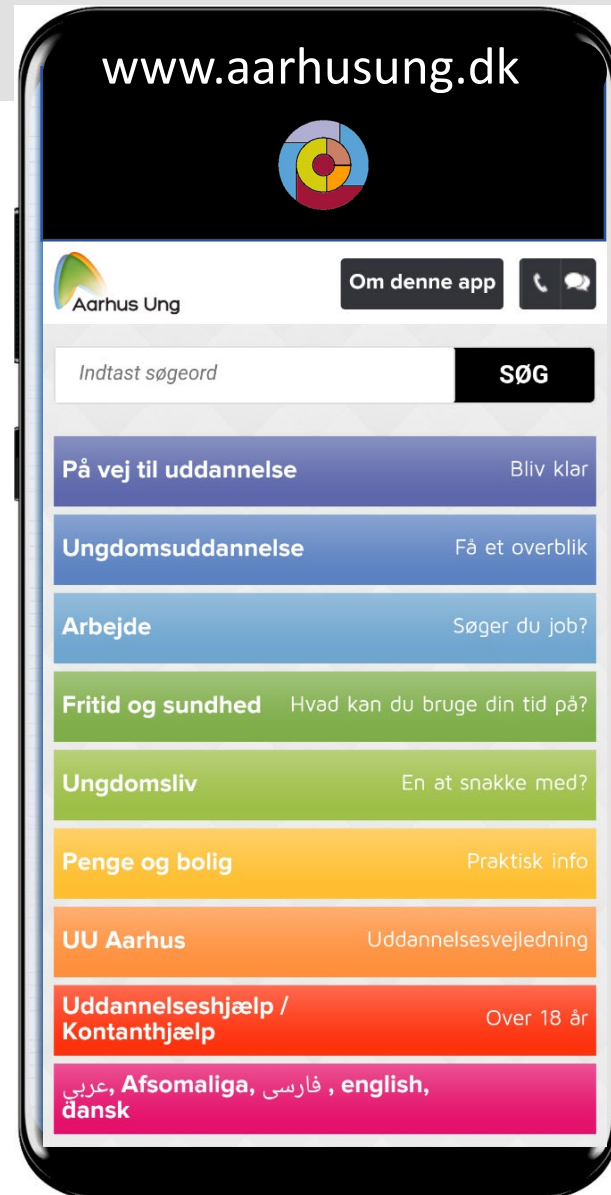
Åben vejledning på Kalkværksvej 10:
Mandag, tirsdag, onsdag og fredag
9.00-14.00.
Torsdag 9.00 - 16.00.

Sikker post - digital post:
[Institutioner og virksomheder](#)
([Virk.dk](#));

[Private \(eBoks og Borger.dk\)](#);



AarhusUng App






UddannelsesGuiden

UNDERSVISINGSMINISTERIET

UDDANNELSER TIL UNGE | VIDEREGÅENDE UDDANNELSER | VOKSEN- OG EFTERUDDANNELSER | JOB OG KARRIERE | FÅ INSPIRATION

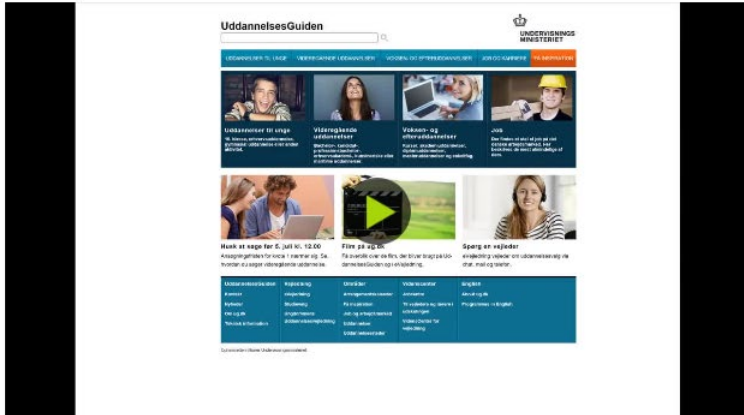
Forside / Uddannelser til unge / Til forældre / Intro til UddannelsesGuiden for forældre



Film

Intro til UddannelsesGuiden for forældre

Se en film om, hvordan du kan bruge UddannelsesGuiden.



UddannelsesGuiden

UNDERSVISINGSMINISTERIET

Uddannelser til unge | Videregående uddannelser | Voksen- og efteruddannelser | Job og karriere | Få inspiration

Uddannelser til unge | Videregående uddannelser | Voksen- og efteruddannelser | Job og karriere

UddannelsesGuiden

UNDERSVISINGSMINISTERIET

Uddannelser til unge | Videregående uddannelser | Voksen- og efteruddannelser | Job og karriere | Få inspiration

UddannelsesGuiden

UNDERSVISINGSMINISTERIET

Uddannelser til unge | Videregående uddannelser | Voksen- og efteruddannelser | Job og karriere | Få inspiration