



Ungdommens Uddannelsesvejledning

# UU-informationsmøde



UU Aarhus

AARHUS KOMMUNE



# DAGENS PROGRAM

---



Præsentation  
af UU og  
vejlednings-  
processen



Efter XX-skole



Uddannelses-  
systemet



Forberedende  
aktiviteter





# PRÆSENTATION AF UU – DER ER MULIGHEDER FOR ALLE

---

UU-vejleder præsentation (navn + evt. billede)

UU samarbejder tæt med elever, forældre, ungerådgiver, skole, Pædagogisk Psykologisk Rådgivning

## UU vejlederen hjælper elever og forældre med:

- at forstå, **hvad der skal til** for at komme i gang med uddannelse og mulige veje til uddannelse og job
- at **forstå forskelle og ligheder** ungdomsuddannelser og hvilke tilbud, der kan forberede til uddannelse
- at finde ud af, hvad man skal være **opmærksom på**, når man vælger uddannelse og vejen til uddannelse.

## Forældrespot:

I UU vil vi gerne gøres vores til, at du som forælder synes, at du har grundlaget for at hjælpe dit barn med at træffe et valg om hvad dit barn skal efter folkeskolen. Derfor lægger vi 2-3 gange "Forældrespot" ud til dig med væsentlige oplysninger og informationer om uddannelse og job.

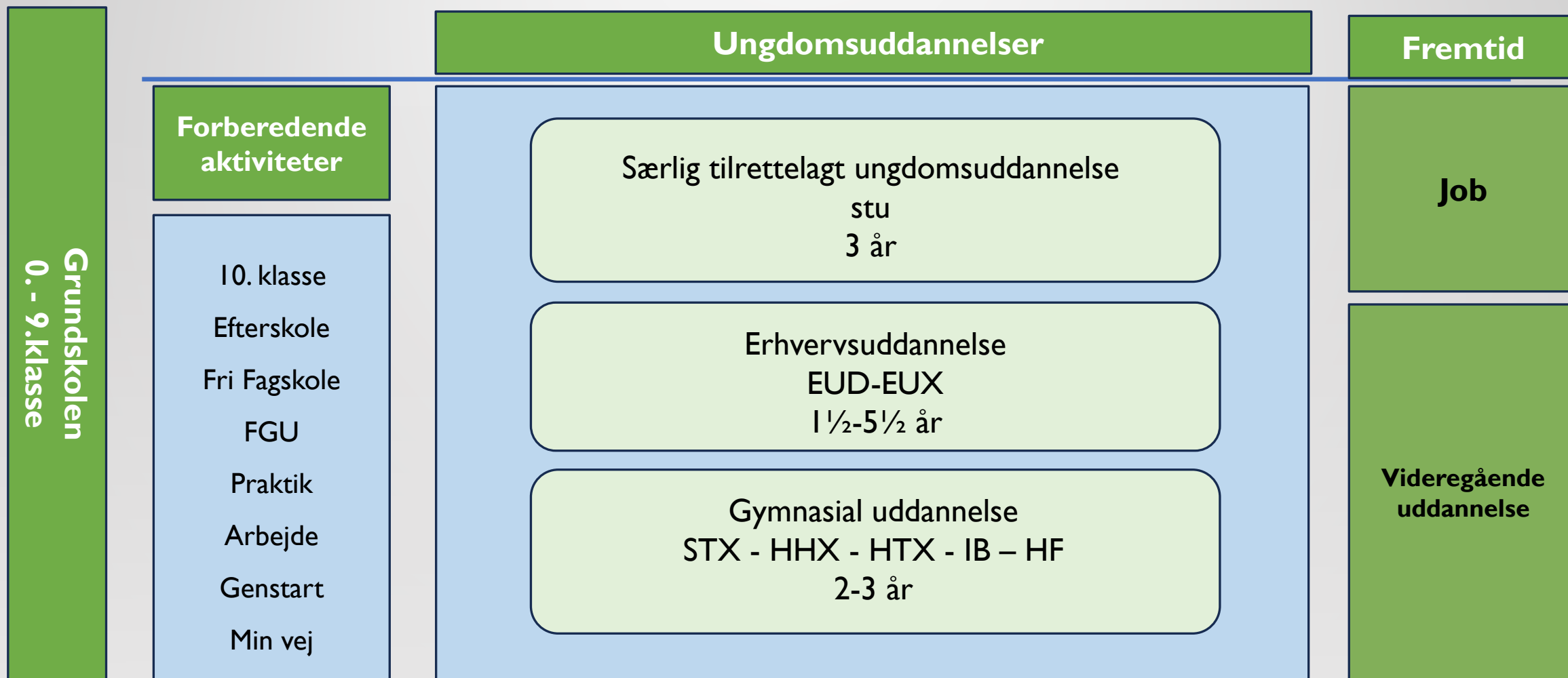


# Vejledning i 8. klasse 2024-2025



Apr.-Juni	<b>Udskolingsmøder</b>	
Marts	<b>Ligeværdsmesse d. 11. marts 2025</b>	
November	Aarhus Skills- og EUD-messe d. 12. november	
Okt-Nov	<b>Statusmøder</b>	
Okt-Nov	<b>Ligeværdsmesse d. 24. september 2024</b>	
Sep-okt	<b>Informationsmøde med UU Aarhus</b>	
Løbende	<b>Elevsamtaler</b>	<b>Gruppebesøg</b>
	<b>Netværksmøder</b>	<b>Introduktionskurser</b>
	<b>S/H-samtaler</b>	<b>Gruppevejledning</b>
	<b>Praktikker ( skolen)</b>	

# UDDANNELSESSYSTEMET





# EFTER FOLKESKOLEN PÅ **XX**SKOLE

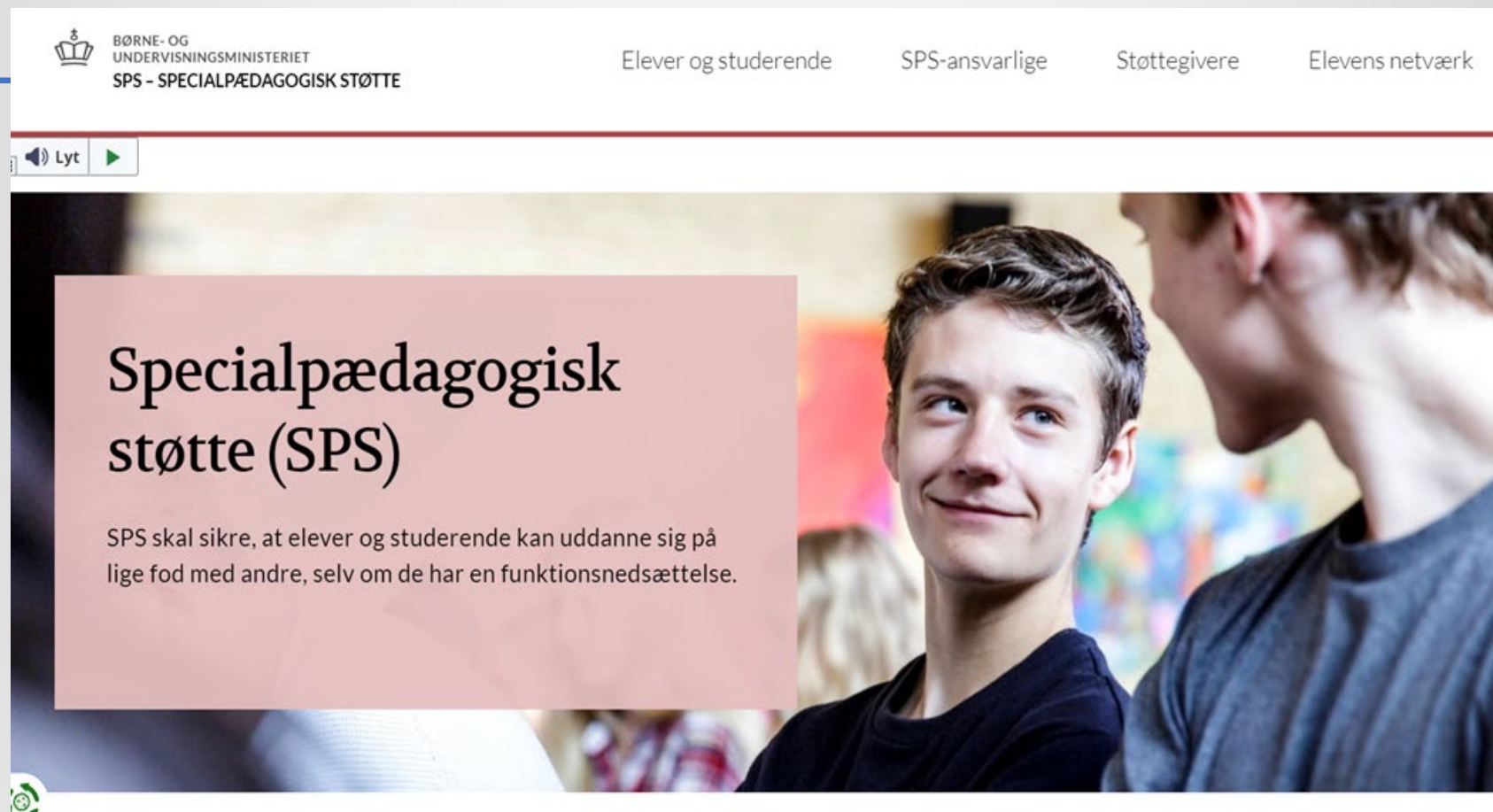
## - DE MANGEVEJE

---

- 10. kl./11. kl. på en efterskole efterfulgt af stu
- 10. kl. på en efterskole og efterfølgende en ungdomsuddannelse m/u SPS.
- Den Forberedende Grunduddannelse, FGU
- Særligt tilrettelagt ungdomsuddannelse - stu
- Praktik, og senere FGU eller stu.
- Arbejde
- Erhvervsuddannelse med SPS
- Gymnasial uddannelse med SPS



# SPS – SPECIALPÆDAGOGISK STØTTE



The screenshot shows the top navigation bar of the SPS website. On the left is the logo of the Danish Ministry of Education (Børne- og Undervisningsministeriet) with the text "SPS - SPECIALPÆDAGOGISK STØTTE". To the right are four menu items: "Elever og studerende", "SPS-ansvarlige", "Støttestivere", and "Elevens netværk". Below the navigation bar is a red audio player with a speaker icon and the text "Lyt". The main content area features a large background image of two young men talking. Overlaid on the left side of this image is a pink text box containing the title "Specialpædagogisk støtte (SPS)" and a short paragraph: "SPS skal sikre, at elever og studerende kan uddanne sig på lige fod med andre, selv om de har en funktionsnedsættelse." A small green accessibility icon is visible in the bottom left corner of the main content area.

BØRNE- OG  
UNDERVISNINGSMINISTERIET  
SPS - SPECIALPÆDAGOGISK STØTTE

Elever og studerende    SPS-ansvarlige    Støttestivere    Elevens netværk

Lyt

## Specialpædagogisk støtte (SPS)

SPS skal sikre, at elever og studerende kan uddanne sig på lige fod med andre, selv om de har en funktionsnedsættelse.



# FGU - Skole på tre forskellige måder



## AGU (Almen)

Boglige skolefag +  
PASE

Målet er adgang til:  
EUD/ HF

## PGU (Produktion)

Arbejde på  
skoleværksted.

Dansk og matematik +  
PASE

Målet er adgang til:  
EUD/ ufaglært  
arbejde.

## EGU (Erhverv)

Ansættelse som  
elev i en  
virksomhed.

Dansk og  
matematik.

Målet er adgang til:  
ufaglært arbejde/  
EUD.

(PASE = privatøkonomi, arbejdspladslære,  
samarbejdspladslære og erhvervslære)





# FGU AARHUS – INFORMATIONSMØDER HVER UGE

## FGU AARHUS SKEJBY

**Mandage kl. 10.00**

Olof Palmes Allé 39  
8200 Aarhus N  
Telefon: [8740 8600](tel:87408600)



## FGU AARHUS VEST

**Mandage kl. 13.00**

Karen Blixens Boulevard 27  
8220 Brabrand  
Telefon: [8619 5699](tel:86195699)



## FGU AARHUS EGÅ

**Mandage kl. 11.15**

Øster Kringelvej 32  
8250 Egå  
Telefon: [8622 8222](tel:86228222)



# ERHVERVSUDDANNELSER FIRE HOVEDOMRÅDER



Omsorg, sundhed  
og pædagogik



Kontor, handel og  
forretningsservice



Fødevarer, jordbrug  
og oplevelser



Teknologi, byggeri  
og transport





# ASF-KLASSER PÅ DE GYMNASIALE UNGDOMSUDDANNELSER

---

## **Region Midtjylland:**

- Aarhus VUC/A-klassen, HF
- Paderup gymnasium (Randers), STX
- Herning VUC og HF, HF
- Skive College, HTX





# HF PÅ ANDRE MÅDER

---

- Enkeltfag på HF
- Kreativ HF - [Kreativ HF - Se forløbet her - Aarhus HF & VUC \(aarhushfogvuc.dk\)](#)
- HF Fundamentet - <https://aarhushfogvuc.dk/da/hf-fundamentet>
- HF online - <https://aarhushfogvuc.dk/da/online-undervisning-hf>





# STU – SÆRLIGT TILRETTELAGT UNGDOMSUDDANNELSE

---

- Den unge skal have opfyldt undervisningspligten og må ikke være fyldt 25 år.
- Det er ikke afgørende, hvilken diagnose den unge har. **Det afgørende er, at den unge ikke vil kunne fungere i en anden ungdomsuddannelse.**
- Læs mere om [målgruppen](#) her.

For at få et STU tilbud skal forældre og den unge i samarbejde med UU vejleder, lave og sende en ansøgning. Den unges eller værges mitID skal benyttes for at oprette en ansøgning.

- Ansøgningsfrist til 31. januar med start 1. august
- Ansøgningsfrist til 31. august med start senest 1. januar

Læs mere om ansøgning her: [Ansøgning til STU](#)

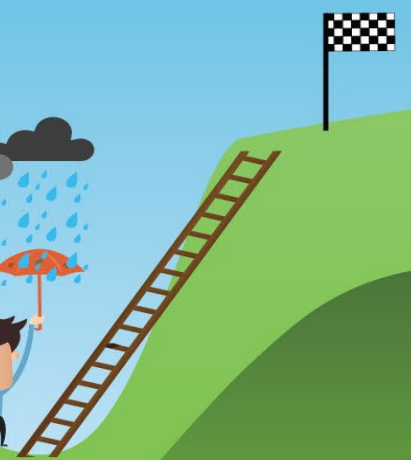




# DIN PLAN



# VIRKELIGHEDEN



Tak for nu ...



UU Aarhus

AARHUS KOMMUNE



# EFTERSKOLE



efterskolerne

Mine skoler

English

Skolelogin

For elever og forældre

For medlemmer

Om Efterskoleforeningen

🔍 Hvad søger du?

📍 Find en efterskole



🔍 Søg på fag, interesse eller specifik skole

Skoletype:



Almen



Ordblinde



Special



?

Landsdel

Ledige pladser

Særlige behov



Beregn pris

Vis 247 skoler





# DE FRIE FAGSKOLER



**friefagskoler**  
Faglighed i praksis

Om foreningen ▾

Kontakt



Alt om Frie Fagskoler ▾

Find en skole ▾

Find en linje ▾

Find en camp ▾

Bliv elev ▾



**Tag din  
fremtid i  
hånden**



**BLIV ELEV >**



# HVOR KAN DU FINDE OS OG FÅ HJÆLP?



The screenshot shows the top part of the UU Aarhus website. At the top left is the UU logo. To its right is a navigation menu with links for '7. - 10. kl.', '15 - 17 år', '18 - 24 år', 'STU', 'KUI', 'Nyheder', and 'Frem til Fremtid', followed by a search icon. Below the navigation is a large banner image of a building entrance with the text 'UNGE JOB OG UDDANNELSE' and 'AARHUS KOMMUNE'. To the right of the image, the text 'UU Aarhus' is displayed in white on a blue background. Below this, contact information is provided in a dark grey box: 'Kalkværksvej 40, 8000 Aarhus C', 'Telefon: 87 13 41 05', and 'Mail: [uu-aarhus@msb.aarhus.dk](mailto:uu-aarhus@msb.aarhus.dk)'. At the bottom of the screenshot is a light blue navigation bar with nine white buttons, each containing a link and a red arrow pointing right.

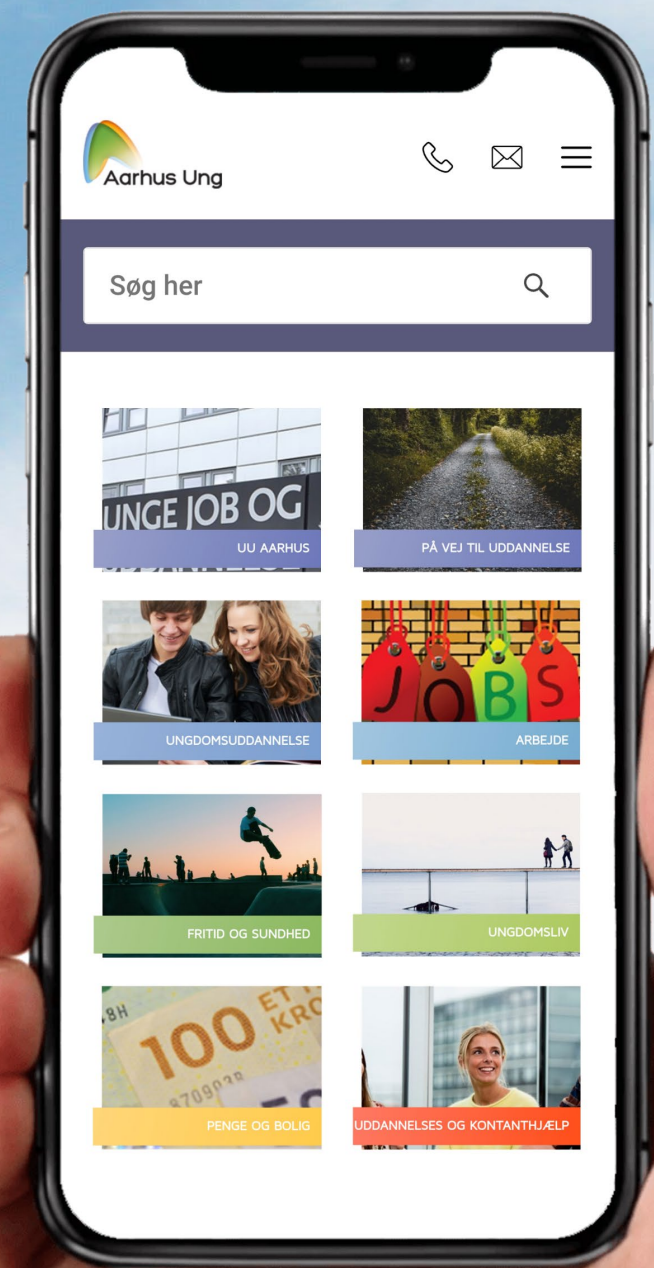
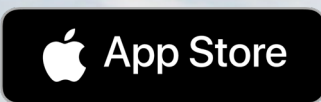
<a href="#">Erhvervspraktik</a> →	<a href="#">Besøg Ligeværdts Vejledningsmesse tirsdag d. 24. september 2024 på Aarhus Rådhus</a> →	<a href="#">Besøg AarhusSkills tirsdag den 12. november 2024 på Stadion Allé 70</a> →
<a href="#">Brobygning 9. klasse 2024</a> →	<a href="#">UddannelsesGuiden - åbner i nyt vindue</a> →	<a href="#">Ung.unoung - login åbner på ny side</a> →
<a href="#">Aarhus Ung - UU's app</a> →	<a href="#">Find vejleder</a> →	<a href="#">Medarbejdere</a> →



# Aarhus Ung .dk



Hent appen  
**GRATIS** i



**STU**

**SÆRLIG TILRETTELAGT  
UNGDOMSUDDANNELSE**

---



# DE SKOLEFAGLIGE MÅL



- 
- Dansk(ordforråd, læse, skrive)
  - Regning og matematik
  - Engelsk
  - It
  - Idræt
  - Kreative fag
  - Madlavning
  - Film og medier
  - Håndværk
  - Samfund og medborgerskab(kontakt til det offentlige, e-boks, Nem-id og borger.dk)
  - Rettigheder og pligter



# DE PERSONLIGE MÅL

---



- Udholdenhed
- Vedholdenhed
- Selvforståelse
- Realitetsfornemmelse
- Overblik
- Strukturering - (herunder fx lektier)
- Konkret tankegang
- Rigiditet
- Sprog og retorik – mundtlig/skriftlig. Ekspressivt/impresivt.
- Pauser
- Døgnrytme
- Spise/ernæring/madlavning
- Selvtransport
- Selvhjulpenhed
- Økonomi
- Hushold
- Elektroniske hjælpemidler (fx it-rygsæk)
- Internet. Elevintra. Mail. NemId. E-boks (og fx sociale netværk på nettet)



# DE SOCIALE MÅL

---

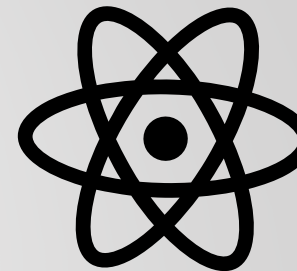


- Høflighed
- Humor
- Hygiejne
- Venner
- Relationer – nære og perifere...
- Møde nye mennesker
- Skift fra situation til situation – eller fra sted til sted.
- Situationsfornemmelse
- Vente på tur...pli
- Empati
- Aflæse krop og mimik
- Generel adfærd, vaner og styring af behov
- Madkultur/spisesituation



# DE PRAKSISFAGLIGE MÅL

---



- Praktik( butik, gartner, håndværk, IT, køkken, lager, pædagogik mf.)
- Arbejdsmarkedskendskab( være på en arbejdsplads, og lære hvordan man er der og lære at søge job)
- Brancheafklaring – hvad vil være godt for mig?

